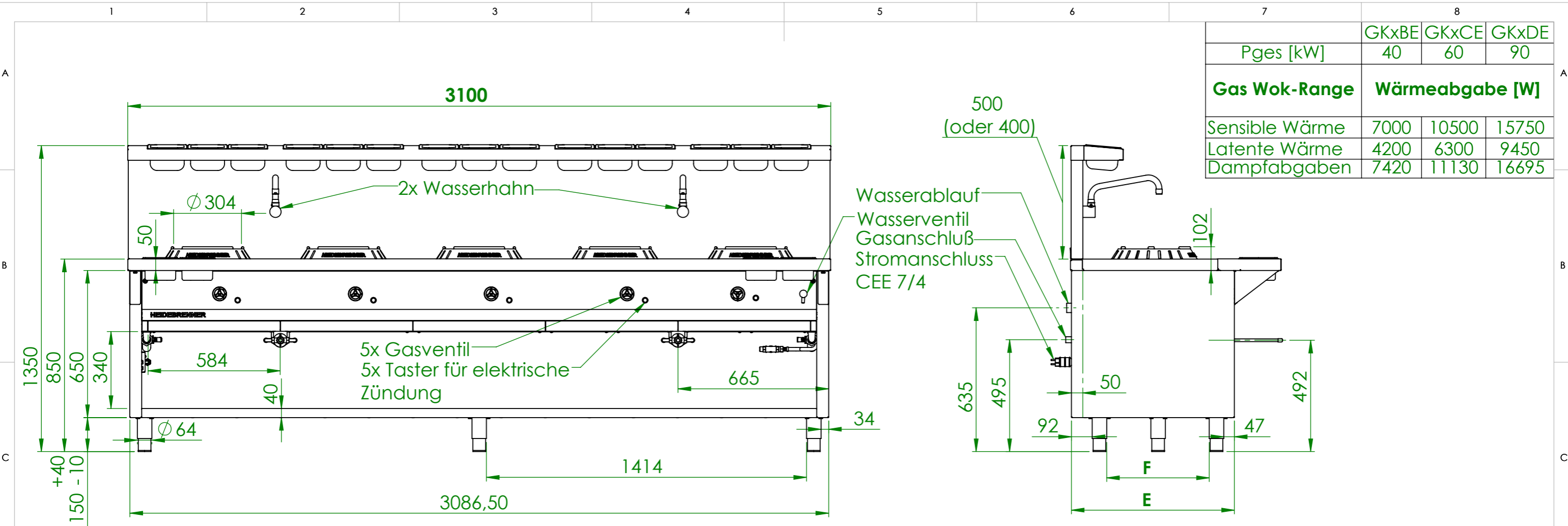


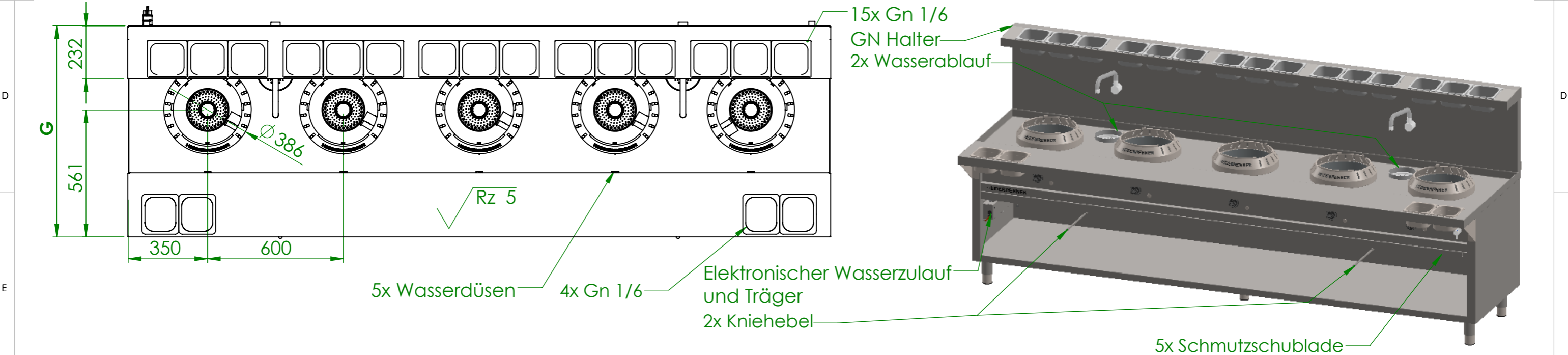
	GKxBE	GKxCE	GKxDE
Pges[kW]	40	60	90
<b>Gas Wok-Range</b>	<b>Wärmeabgabe [W]</b>		
Sensible Wärme	7000	10500	15750
Latente Wärme	4200	6300	9450
Dampfabgaben	7420	11130	16695

Art.Nr	T	E	F	HZ	P[kW]	Pges [kW]	Volumenstrom V[m3/h]	Gasanschluß [Zoll]	Länge Verbrauchsleitung [m] delta p=0.6mBar	Gas type
GKHBE	750	720	453	5	8	40	4,23	3/4	5	I2H
GKHCE					12	60	6,35	1	8	
GKHDE					18	90	9,525	1 1/4	16	
GKKBE	900	870	603		8	40	4,23	3/4	5	
GKKCE					12	60	6,35	1	8	
GKKDE					18	90	9,525	1 1/4	16	

Verwendungsbereich 3100x750x850	Toleranz nach DIN ISO 2768-mK	Oberflächen DIN ISO 1302	Maßstab: 1:16 Werkstoff 1.4301 AISI 304	Gewicht: 325kg
Name	Datum	<b>Gas Wok-Range "SICHUAN"</b>		
Bearb. M.G.	12.08.2020			
<b>HEIDEBRENNER</b>		GK(H-K)xE		A3

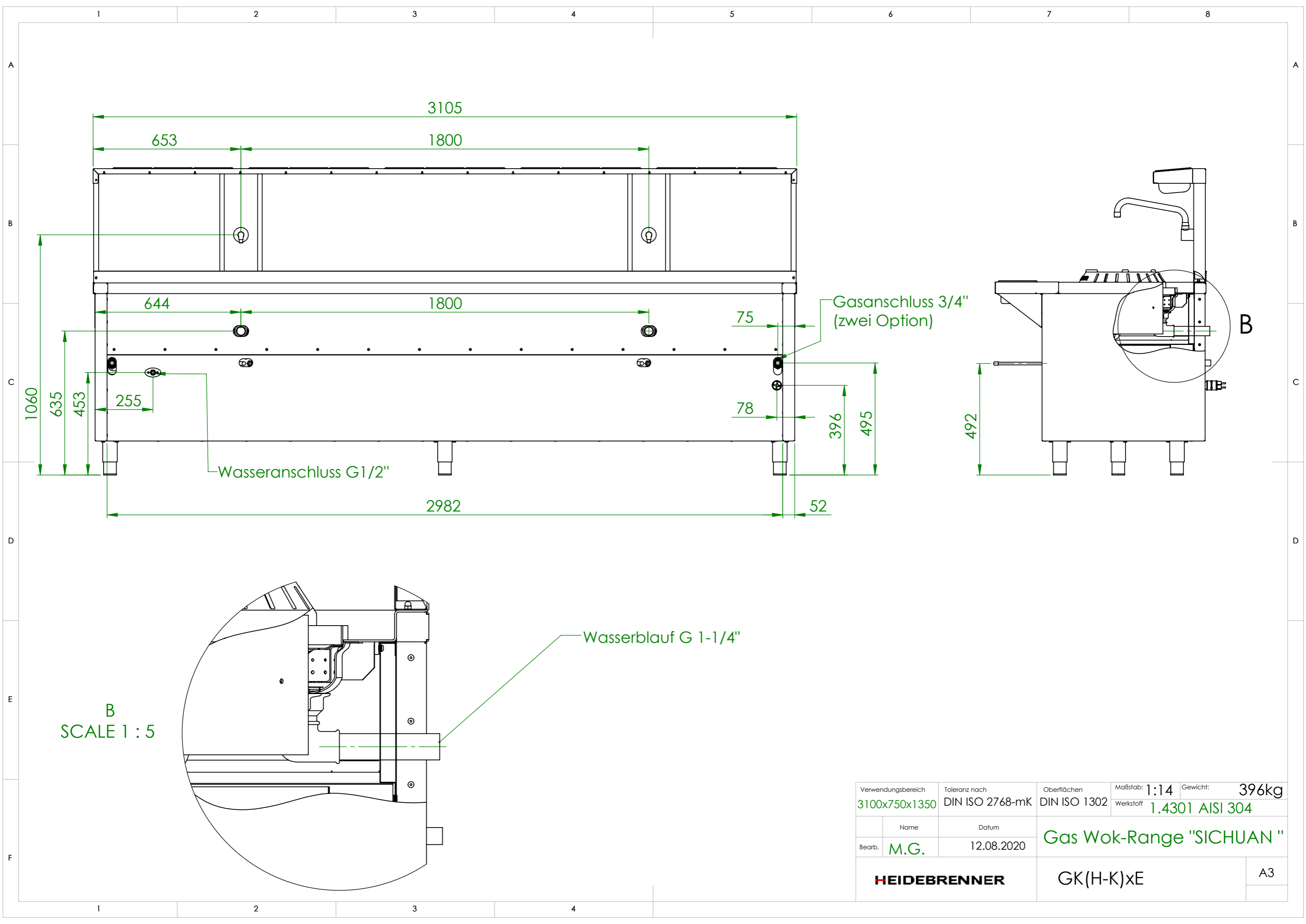


	GKxBE	GKxCE	GKxDE
Pges [kW]	40	60	90
<b>Gas Wok-Range</b>	<b>Wärmeabgabe [W]</b>		
Sensible Wärme	7000	10500	15750
Latente Wärme	4200	6300	9450
Dampfabgaben	7420	11130	16695



Art.Nr	G	E	F	HZ	P[kW]	Pges [kW]	Volumenstrom V[m3/h]	Gasanschluß [Zoll]	Länge Verbrauchsleitung [m] delta p=0.6mBar	Gas type	Stromanschluß
GKHBE	932	720	453	5	8	40	4,23	3/4	5	I2H	CEE 7/4, 1L+N+PE, 6A P=20V
GKHCE					12	60	6,35	1	8		
GKHDE					18	90	9,525	1 1/4	16		
GKKBE	1082	870	603		8	40	4,23	3/4	5		
GKKCE					12	60	6,35	1	8		
GKKDE					18	90	9,525	1 1/4	16		

Verwendungsbereich 3100x750x1350	Toleranz nach DIN ISO 2768-mK	Oberflächen DIN ISO 1302	Maßstab: 1:17 Werkstoff: 1.4301 AISI 304	Gewicht: 396kg
Name	Datum	Gas Wok-Range "SICHUAN"		
Bearb. M.G.	12.08.2020			
<b>HEIDEBRENNER</b>		GK(H-K)xE		A3



Verwendungsbereich 3100x750x1350	Toleranz nach DIN ISO 2768-mK	Oberflächen DIN ISO 1302	Maßstab: 1:14	Gewicht: 396kg
			Werkstoff 1.4301 AISI 304	
Name	Datum	Gas Wok-Range "SICHUAN"		
Bearb. M.G.	12.08.2020			
HEIDEBRENNER		GK(H-K)xE		A3